

令和3年度

# 入学説明会資料



〒525-0034

滋賀県草津市草津二丁目16番8号

## 草津市立草津中学校

TEL 077-562-2125

FAX 077-562-5126

# 校歌

岡田 二郎 作曲  
山本昌太郎 作詞

## 一、草津川原の 草もえて

春野にかすむ さくら花  
 樂し歌ごえ ほがらかに  
 日毎いそしむ 若人が  
 自主の誓いも いや堅く  
 つどうわれらの 血潮はもえる  
 栄あれ 草津中学校

## 二、仰ぐ朝の 比叡の峰

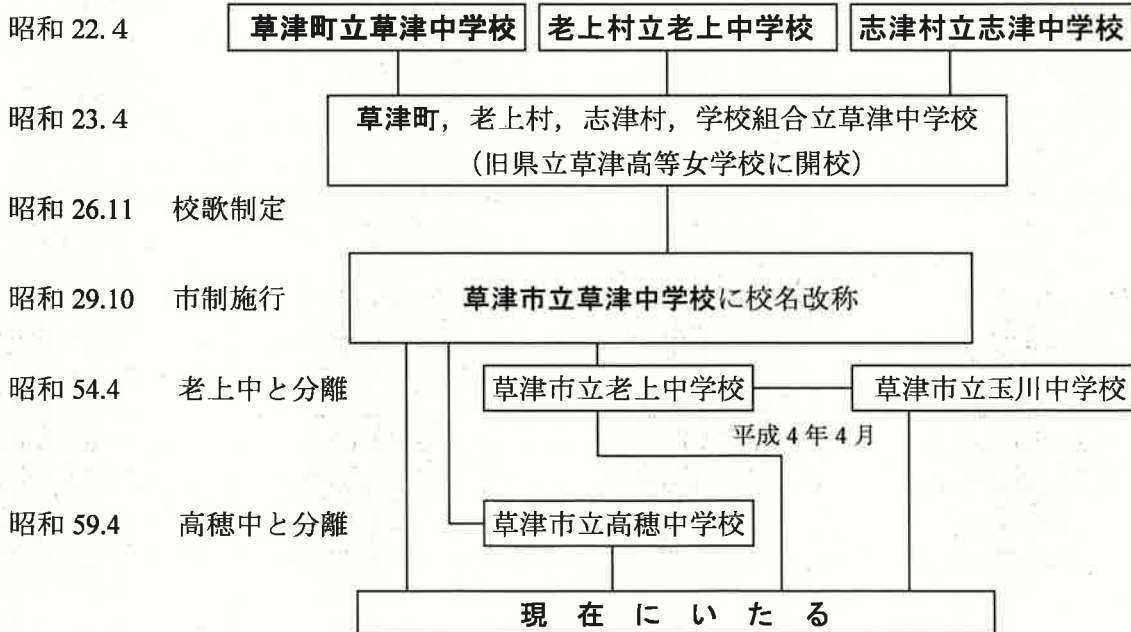
湖上をわたる そよ風に  
 いよよ心も きよらかに  
 日毎鍛える 若人が  
 いだく希望も とこしえに  
 研くわれらの 誉れは高く  
 栄あれ 草津中学校

## 三、励む三年の 春と秋

あふれる恵み 身にうけて  
 清くおおしく すこやかに  
 日毎つちかう 若人が  
 真理求めて ゆるぎなく  
 めざすわれらを 未来は招く  
 栄あれ 草津中学校



## 草津中学校の歴史[沿革]



- ・ 4月9日（金）入学式のご案内は、この冊子の最終ページです。
- ・ 「緊急連絡カード」（白いカード）は、入学式当日、教室で新入生から学級担任に提出してください。

## 1. 草津中学校教育目標

**「いのちかがやき**

**心豊かな生徒の育成」**

ひとを大切に ひとつを大切に

**「めざす学校像」**

学び合い(知), 認め合い(徳), 鍛え合う(体),  
子どもが輝く学校づくり

**「めざす生徒像」**

- ◎ねばり強い生徒・・・・・・・・剛健
- ◎よく考える生徒・・・・・・・・思索
- ◎律し高め合う生徒・・・・・・・・秩序
- ◎心の美しい生徒・・・・・・・・清純

## 2. 学級数 (令和2年度)

1年生	7学級	215名 (特別支援学級生徒を含む)
2年生	7学級	247名
3年生	8学級	269名
特別支援学級	4学級	計26学級



### 3. 中学校の学習について

#### (1) 学習内容

小学校	中学校	週時数 (1年)	内 容
国語	国語	4	現代文や古典, 文法, 書写。
社会	社会	3	日本や世界の自然環境や産業, 日本と世界の歴史の大きな流れ, 現代社会の課題や社会参画。
算数	数学	4	計算(xやyを含む式)やグラフ, 図形など。
理科	理科	3	力, 物質, 生物, 地球についてなど。
音楽	音楽	1.3 ※①	楽器の演奏(アルトリコーダーや和楽器など)や混声合唱。 (1年生の前期は隔週2時間, 後期は1時間)
図工	美術	1.3 ※①	人物や風景の絵・デザイン, 彫刻など。 (1年生の前期は隔週2時間, 後期は1時間)
体育	保健 体育	3	身体の成長や健康のこと(保健), 陸上競技・球技(体育)などの実技。
家庭	技術	1	生活に役立つ物の制作(木材加工)やコンピュータを使っでの実習。
	家庭	1	食物や栄養素について, 裁縫や調理実習
外国語活動	外国語 (英語)	4	英語を話す, 聞く, 読む, 書く。外国人の先生を交えての会話。

※①美術と音楽は, 前期は隔週2時間のため, 年間では1.3時間と表記しています。

- ・総合的な学習の時間: 1.4 ※② (福祉体験学習や進路学習。前期1時間, 後期2時間)
- ・特別の教科道徳: 1, 学級活動(学活): 1
- ・中学校は, 各教科ごとに担当者が代わる教科担任制です。



#### (2) 各教科の授業時数

3年間の授業時間数は以下のとおりです。

学 年	必修教科の授業時数										特 活	総 合	合 計
	国 語	社 会	数 学	理 科	音 楽	美 術	保 体	技 家	外国語	道 徳			
1年	140	105	140	105	45	45	105	70	140	35	35	50	1015
2年	140	105	105	140	35	35	105	70	140	35	35	70	1015
3年	105	140	140	140	35	35	105	35	140	35	35	70	1015

#### (3) テスト

定期テスト(授業で習った範囲のテスト)は, 1, 2学期に中間・期末テスト, 3学期に学年末テスト(計5回)があります。その他に, 夏休み明けと冬休み明けに実力テ

スト（4月以降，その時まで学習した比較的広い出題範囲のテスト）があります。  
1・2年生の実力テストは年に2回，3年生は模擬テストを含めて8回です。

(4)時間割(1年生の例)

	月曜日	火曜日	水曜日	木曜日	金曜日
1校時	国語	社会	保体	美術	理科
2校時	道徳	音楽	数学	理科	保体
3校時	音楽/美術	保体	国語	技・家	数学
4校時	英語	技・家	社会	数学	英語
5校時	理科	国語	学活	英語	社会
6校時	数学	英語	※	総合	国語

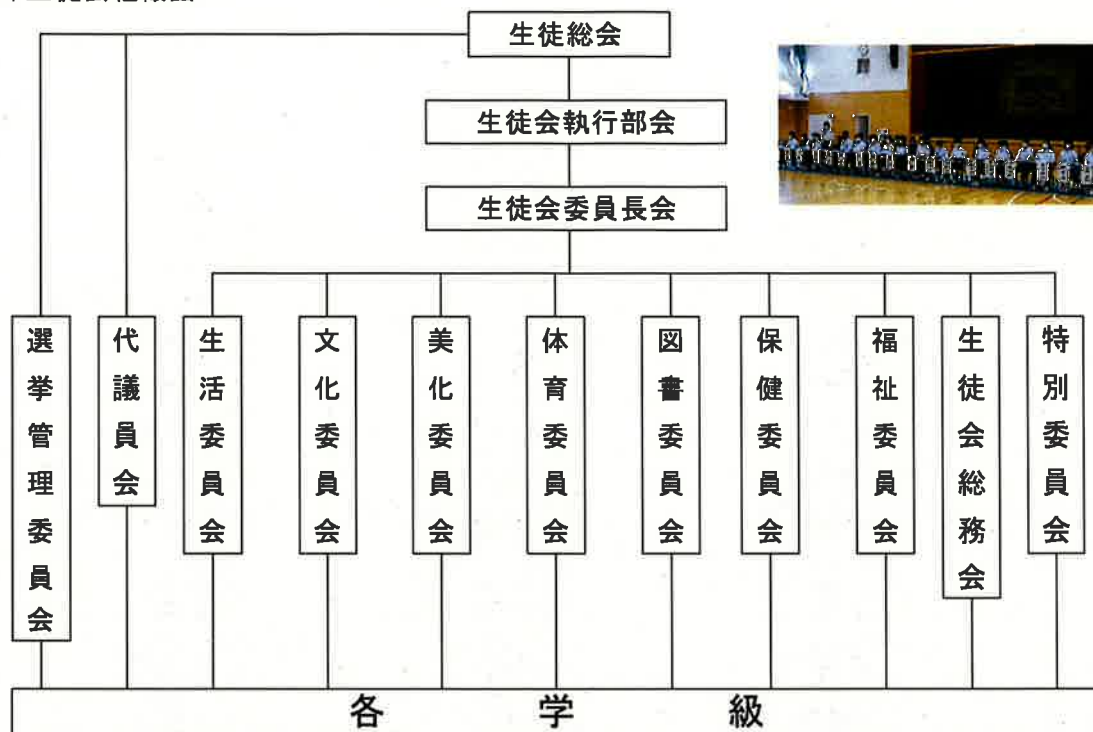
※行事等で欠時になった場合，水曜日の6時間目に授業が設定されることがあります。

(5)日課

	時刻
登校	8:25 (朝学習や読書などをします)
短学活	8:35～8:45
1校時	8:55～9:45
2校時	9:55～10:45
3校時	10:55～11:45
4校時	11:55～12:45
昼食・休憩	12:45～13:25
5校時	13:30～14:20
6校時	14:30～15:20
短学活	15:25～15:30
清掃	15:35～15:50
一般下校	16:30
部活動完全下校時刻	4月～7月 18:00, 8, 9月 17:30 10月 17:15, 秋季大会～12月 16:50 1月 17:00, 2月 17:15 3月 17:30, 長期休業中 16:50

## 4. 生徒会活動について

### (1) 生徒会組織図




### (2) 各委員会の活動内容

- ①生活委員会 … あいさつ運動やベル着，自転車や名札の点検。全校生徒が気持ちよく生活できるように呼びかけるポスターの制作。
- ②文化委員会 … 掲示板に月間予定表の掲示や季節の飾り付け。文化祭での合唱コンクール運営。
- ③美化委員会 … 清掃活動やゴミ回収など校内美化活動。
- ④体育委員会 … 体育授業時の準備体操の指示や号令などの授業補助。体育祭の準備・運営，球技大会の計画・立案・運営。
- ⑤図書委員会 … 図書当番や図書館の整理整頓，読書活動の推進。
- ⑥保健委員会 … トイレトペーパーの補充，トイレ点検。感染症や風邪予防のための教室換気，保健だよりの発行。
- ⑦福祉委員会 … エコキャップ運動，募金活動などのボランティア活動の推進。
- ⑧代議員会 … 生徒会と学級とのつなぎ役，学級代表として学級会の司会等。

## 5. 部活動について

自分の興味・関心に基づいて特技を伸ばしたり、体を鍛えたり、自主性を高めて豊かな人間関係をつくることをめざします。部活動は教育課程外の自主的な活動のため、全員加入ではなく希望入部制です。

### (1) 本校で開設している部活動

体 育 部	陸上競技部   野球部   ソフトボール部（男子）   卓球部 ソフトテニス部   バスケットボール部   剣道部   柔道部 バドミントン部（女子）   サッカー部   バレーボール部 ※（ ）のない部は男女 ※日常の練習をクラブチーム等（校外）で行い、中体連主催の大会への参加希望がある場合、相談のうえ可能であれば対応しています。
文 化 部	吹奏楽部   美術部 

※上の表は、昨年度のもので、所属人数や年度によって変更される場合があります。

※活動時間は、「日課表」の下段を参照してください。

### (2) おもな大会

- 5月 春季3Aブロック予選、春季総合体育大会（県大会）  
吹奏楽祭
- 7月 夏季3Aブロック予選、夏季総合体育大会  
吹奏楽コンクール（予選、県大会）
- 8月 近畿大会、全国大会
- 10月 秋季3Aブロック予選、秋季強化練習会
- 12月 アートクラブフェスティバル



### (3) 新入生の入部（詳細は4月にお知らせします）

- ・見学期間、仮入部期間の完全下校時刻は16：45です。
- ・仮入部期間（例年4月下旬）が終わるまで、1年生は休日練習に参加しません。正式入部後も、1年生の休日練習の参加は体力に配慮します。

### (4) けがをした場合の保障

部活動（大会、試合、練習、移動中等）でけがをして医療機関を受診した場合、日本スポーツ振興センターから医療費等が給付される場合があります。けが等で受診された場合、部活動顧問及び学級担任にお伝えください。その後、養護教諭が手続きをします。

## 6. 生活のきまりについて

### (1) 中学生として心がけたいこと

- ① 毎日の授業を大切にしよう。
- ② ゆとりを持って10分前には登校しよう。
- ③ 校舎内外の美化に努め、公共物を大切にしよう。
- ④ 来訪者にあいさつをしよう。
- ⑤ 「生徒証」を常に持つようにしよう。
- ⑥ 欠席・遅刻・早退をする時は保護者に連絡してもらおう。



### (2) 学校生活に必要なこと

- ① 登下校の際は交通安全に気を付け、交通規則、交通マナーを守ろう。
- ② 登校後は校外に出ない。事情がある場合は学級担任に届け出よう。
- ③ 学習に必要なものを持ってこない。
- ④ 定められた下校時刻を守ろう。
- ⑤ 昼食は弁当を持ってこよう。

弁当が持参できないときはパンまたはおにぎりを登校前に購入する。

飲み物は、飲み切れる紙パックまたはお茶、スポーツドリンク。ペットボトルは各自持ち帰り。

- ◎学校の規律と安全を確保するため、反社会的言動や集団生活の規律を乱す行為については保護者の指導を要請します。また、関係諸機関（草津警察署、草津市立少年センター、中央子ども家庭相談センター、家庭児童相談室など）と連携します。

### (3) 服装等について

- ① 服装は本校指定の標準服

	冬 期	夏 期
男子	全国標準型学生服 全国標準型ズボン (タックや折り返しなし) 白カッターシャツ	白カッターシャツ 全国標準型ズボン (タックや折り返しなし) ベスト着用可
女子	黒イートン型上着 黒追いかけひだスカート 白カッターシャツ	白カッターシャツ 黒追いかけひだスカート ベスト着用可

- ② 名札をつける。

男女とも左胸ポケットに名札をつける。冬服は縫い付け、夏服はピン留め。

(令和3年度1年生オレンジ、2年生緑、3年生白)

- ③ 夏期は男女とも白カッターシャツの上に無地で、黒・紺・グレー・ベージュなどのベストを着用してもよい。
- ④ 防寒着  
・高価でないもの。



- ・セーター等を着る際は、標準服からはみ出さない。  
パーカーのフード等は安全上の観点から出さないようにする。
- ・手袋やマフラー、防寒着は教室内で着用しない。
- ・コート、ジャンパー類は、冬服の上に着用する。



#### (4) 頭髪, 靴, かばん等について

- ① 男女とも清潔で学習に支障のない髪型にする。
- ② 男女とも特別な技巧（染色・脱色・パーマ）等をこらさない。
- ③ 化粧, アクセサリー等は禁止。
- ④ 下靴は体育の授業で使用するのに適する運動靴とする。
- ⑤ かばんは学校生活にふさわしいものを使用する。（指定カバンはありません）
- ⑥ 靴下等は学習に支障のないもの。

#### (5) 自転車通学について

自転車通学許可区域の生徒については、以下の規定を守ったうえで自転車で通学してもよい。ただし、**規定を著しく守れない場合は、許可を取り消し、自転車通学を禁止する。**

- ① 4月に配られる「自転車通学申請書」を提出し、中学校が配付するナンバーシールを自転車に貼付する。
- ② 雨天時には必ず雨合羽を着用する。
- ③ 自転車用ヘルメットを必ず着用する。
- ④ **自転車損害賠償保険に加入**する。（H28年滋賀県自転車の安全で適正な利用の促進に関する条例第14条により義務化されています）
- ⑤ 登校後、自転車を学年別に指定された位置に奥から順に置く。
- ⑥ 並進（2列以上の横並び走行）、無灯火、傘さし運転の禁止、左側走行の徹底など交通ルールを守る。
- ⑦ 自転車は**両足スタンド**が望ましい。

※色や型式の規定は特にありませんが、次の付属品は禁止します。バックミラー、サイドランプ、メーター、ラップ、方向指示機、ステップ、ステッカー等

※近年、自転車のマナーの悪さが問題になっています。自分の命を守るためにも、交通ルールやマナーをしっかりと守りましょう。



#### (6) 自転車通学許可区域

草津第二小学校区・渋川小学校区

若竹町, 渋川一丁目・二丁目,

西渋川一丁目・二丁目, 西大路町, 野村一丁目

野村二丁目, 大路二丁目・三丁目

草津小学校区

市立図書館前道路より西, 草津団地, 米花団地, 湖南農業高校より西

## (7) 諸届

公共物（学校の施設設備、備品等）を破損した場合、原則として個人による弁償とする。

## (8) その他

欠席、遅刻等の場合は 8：20までに保護者が学校へ電話連絡 をしてください。

草津中学校 TEL 077-562-2125

※平日の19：00～翌7：30ならびに土日祝日は自動音声対応（録音機能なし）です。

# 7. その他

## (1) 各種証明書について

学生割引証，通学証明書，在学証明書，卒業見込み証明書等の交付は学級担任に申し出てください。事務担当者が発行手続きをします。

## (2) 諸経費について(予定)

毎月の諸費は、届けていただいた金融機関の口座から引き落とされます。

### ① 納入金額

学 年		第1学年	第2学年	第3学年
金 額 (円)		3,400	2,800	4,260
内 訳	教材費・学習費	2,890	2,290	3,000
	アルバム積立金			750
	生徒会費	80	80	80
	P T A 会費	200	200	200
	教育振興会費	230	230	230

②本校に兄弟・姉妹がいる場合、P T A 会費と教育振興会費の集金は、兄弟だけです。

③P T A または、教育振興会の会員以外の方は、会費を差し引いた金額が引き落とされます。

④初回振替時に10回分の手数料110円の振替手数料がかかりますのでご了承ください。

⑤口座は卒業まで使用しますので解約しないようお願いします。引き落とし口座を変更される場合は、すぐにご連絡ください。

⑥校外学習費や技術・家庭科の教材費など、上記諸経費とは別にその都度集めることがあります。

⑦引落しは、4月から1月までの毎月下旬（26日または翌営業日）の計10回です。

## (3) 修学旅行の積立について (予定)

例年、1年生の11月までに、行き先、交通手段、泊数等の仕様をもとに入札を

行い、業者が決まり次第お知らせします。

令和2年度実績：約64,000円（16回積立）毎月の積立額約4,000円

#### (4)おもな学用品の購入について

①標準服・・・草津中学校指定標準服取扱店

上靴・・・学校指定はありませんので、平和堂等で購入ください。

かばん・・・学校指定カバンはありません。

体操服・・・草津中学校指定体操服取扱店で販売しています。

体育館シューズ・・・草津中学校指定体操服取扱店で販売しています。体育の授業に耐えられる材質とひも靴をお願いします。

②ヘルメット・・・普段の登下校だけでなく、自転車通学区域外であっても、部活動の対外試合や校外学習等、自転車に乗る際には必要です。

③雨合羽・・・雨天時に自転車に乗る場合は必要です。

④ノート、辞書類の購入は最少限にとどめ、4月以降、教科担当者の説明を受けてから購入するようにしてください。





